

wykładziny gumowe



FABRYKA TAŚM TRANSPORTEROWYCH WOLBROM S.A.

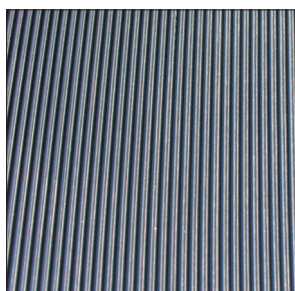
FTT WOLBROM®



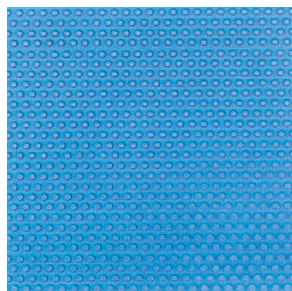
fot. 1



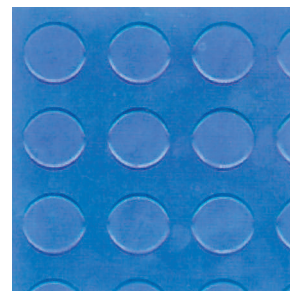
fot. 2



fot. 3



fot. 4



fot. 5

Wykładzina gumowa ryflowana przeznaczona jest do wykładania podłóg w samochodach i innych pojazdach mechanicznych.

Rozróżnia się dwa typy wykładziny: zwykłą (Z) i olejoodporną (O), a w zależności od barwy i technologii produkcji dwa rodzaje: czarną (C) i barwną (B), ale tylko typu "Z".

Oferuje się wykładziny CZ i CO:

- gładką (fot. 1)
- z wąskim lub szerokim ryflem (fot. 2)
- z odbiciem faktury sztruksu (fot. 3)
- z profilem groszkowym (fot. 4)
- z moletem pastylkowym (fot. 5)

Oferowana wykładzina posiada szerokość: 1000, 1100, 1200, 1300 ± 30 mm, grubość min. 4 mm (mogą być inne grubości ustalone z odbiorcą) oraz długość od 5 do 15 m.

Podstawowe tolerancje wymiarowe są zgodne z WT-31/10.

Parametry fizykochemiczne gumy przeznaczonej na wykładziny (fot. 1 do fot. 5) przedstawiono w tabeli 1

Tab. 1. Parametry fizykomechaniczne gumy na wykładziny

Parametry		Wykładzina	
		CZ i BZ	CO
Wytrzymałość na rozciąganie	MPa	min. 4	min. 4
Odporność na przyspieszone starzenie w temp. 70°C po 144 godz. - zmiana wytrzymałości	%	maks. 30	maks. 30
Twardość	°Sh	70±10	70±10
Odporność na działanie oleju napędowego wyrażona zmianą masy w temp. 20°C po 22 godz.	%	-	-7/+25
Chłonność wody przez wykładzinę w temp. 20°C po 144 godz.	%	maks. 2	maks. 2

Zapraszamy do współpracy

FABRYKA TAŚM TRANSPORTEROWYCH
WOLBROM S.A.
ul. 1 Maja 100, 32-340 Wolbrom

Centrala: tel. +48 32 649 71 00
tel./fax +48 32 649 71 01
Dział Handlowy: tel. +48 32 649 71 71-73

www.fttwolbrom.com.pl